

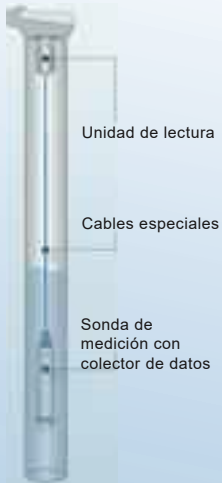
## Colector de datos tipo 575-II

Medición y registro de:

- ▶ El nivel del agua
- ▶ La temperatura del agua

### Ventajas:

- sin mantenimiento - no se necesitan desecantes
- batería integrada para 10 años o 3 millones de mediciones (ciclo de medición de 2 minutos en 10 años)
- Ø 22 mm, para la instalación a partir de tubos de 1" de nivel
- a prueba de inundaciones - permanente hasta 3 m de columna de agua
- célula de medición de presión de alta precisión y aplicable hasta 300 m de columna de agua
- instalación a prueba de caídas, en cualquier nivel de diámetro
- facilidad especial de uso a través de la operación táctil



### Descripción

El nuevo colector de datos del tipo 575-II se ha desarrollado a partir de muchas sugerencias y nuevas ideas de los clientes y usuarios del colector de datos del tipo 575, que se viene utilizando desde hace muchos años.

Un diámetro delgado para el uso en tubos de nivel de agua de 1 pulgada así como una gran memoria de datos no volátil son las sorprendentes innovaciones del dispositivo que llaman inmediatamente la atención.

Nuestros 25 años de experiencia en el uso de células de medición de la presión vienen

también se aplica a esta última generación de equipos. Valores medidos muy precisos y sobre todo estables a largo plazo en conexión con un sensor de temperatura de alta precisión y muy rápida respuesta garantizan resultados de primera clase.

El dispositivo no necesita mantenimiento. Una batería integrada con una vida útil mínima de 10 años o 3 millones de mediciones, así como el sistema de filtros desarrollado por nosotros para compensar las fluctuaciones barométricas, que hace innecesario el uso de desecante überfl, apoyan el sencillo manejo.



### Ejemplos de aplicaciones típicas

- Medición y vigilancia de la intrusión de agua salada cerca de la costa
- Medición del nivel del agua, la temperatura y la conductividad durante las pruebas de bombeo
- Monitoreo de pozos
- Las medidas del trazador
- Medición del nivel y la calidad de las aguas superficiales
- Remediación de sitios contaminados
- Vigilancia de los vertederos



### Energía optimizada, 50% más mediciones

El colector de datos tipo 575-II también fue desarrollado con nuevos componentes de energía optimizada. Para usted como usuario, esto significa que nosotros como fabricante podemos aumentar drásticamente la vida útil garantizada.

La nueva promesa de garantía es: ¡10 años o 3 millones de mediciones! Eso significa registrar mediciones cada 2 minutos durante un período de 10 años sin cambiar la batería.

Después de la expiración, el cambio de la batería se realiza rápidamente y sin complicaciones en nuestra fábrica. Incluyendo la recalibración y el reemplazo de los sellos.



### Como una adición libre: La medición de la temperatura

¿Las consecuencias del cambio climático se reflejan en la temperatura de las aguas subterráneas? ¿Cómo se comporta la temperatura de las aguas subterráneas como resultado del aumento del uso de la energía geotérmica? ¿Se calienta a largo plazo el agua subterránea de las zonas urbanas? Se trata de cuestiones interesantes para las que no se suelen realizar campañas de medición separadas ni se dispone de fondos, pero que sólo se pueden fundamentar mediante observaciones a largo plazo.

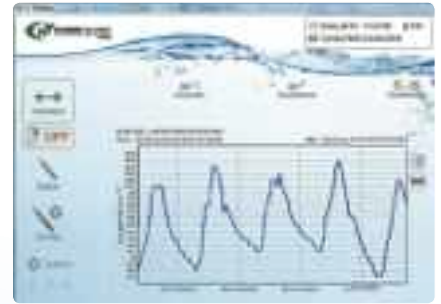
Con el colector de datos tipo 575-II puede medir la temperatura durante su monitoreo a largo plazo con una precisión de 0,1°C de forma gratuita, para que esté preparado hoy para los problemas del mañana.

## Parametrizar el recolector de datos y leer los datos - concepto operativo revisado

Hasta ahora hemos escuchado de los clientes que el funcionamiento de los registradores de datos HT es bastante simple. No se requiere ningún tipo de entrenamiento cuando se usan por primera vez y aunque no se trabaje regularmente con los dispositivos, siempre se encontrará rápidamente.

En realidad, exactamente las palabras que quieres oír como fabricante. Sin embargo, hemos invertido tiempo y energía en un nuevo concepto de operación que no sólo apunta a un diseño más atractivo del programa de operación. En particular, también era importante para nosotros reaccionar a las innovaciones en el mercado de los ordenadores personales con un nuevo concepto de funcionamiento, es decir, una selección más amplia de dispositivos operativos.

¡Activado por el tacto no es lo mismo que activado por el tacto! Actualmente somos el primer fabricante en adaptar el programa operativo de los colectores de datos a los PCs táctiles. Por un lado, esto significa que cualquier estructura de menú a la que te hayas aficionado desaparecerá. Por otra parte, el colector de datos puede ahora ser operado fácil y cómodamente sin un lápiz táctil y, sobre todo, sin tener que mover el puntero del ratón de un punto a otro bajo la luz del sol. La operación se realiza con un dedo que, como es bien sabido, no se olvida en la oficina, desaparece en la hierba alta o cae en el punto de medición. ¡Esperamos que este nuevo concepto operativo también ayude a facilitar su trabajo! Los dispositivos convencionales, ya sea el ordenador portátil o el de bolsillo, pueden seguir utilizándose y también son compatibles con el HT.



## Instalar colectores de datos - simple, conveniente y seguro desde tubos de 1" de nivel

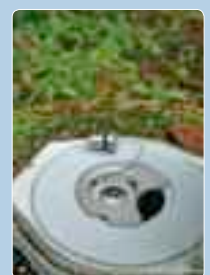
### Instalación segura

Al instalar un registrador de datos HT, siempre ha sido nuestra máxima prioridad tomar todas las precauciones posibles para evitar que el dispositivo caiga en el punto de medición. La versión estándar del registrador de datos HT está equipada con un anillo de suspensión para 2 (DN50) puntos de medición. Este anillo permite que el registrador de datos HT se suspenda de forma segura en los tapones de nivel de agua HT. Los sondeos de control con la plomada de luz del cable se realizan directamente en el estado instalado.

Para diámetros más pequeños como "1½" o "1¼", se dispone de un anillo de suspensión adecuado como alternativa; para la plomada con la plomada de luz de cable, el colector de datos debe levantarse brevemente.

En los puntos de medición con un diámetro de 3" o más, se utilizan anillos intermedios para suspender a los recolectores de datos a prueba de caídas. Debido a la asignación del diámetro, no es posible que un dispositivo caiga en el punto de medición.

Por favor, contáctenos si tiene tamaños especiales o condiciones de aplicación especiales. Podemos recurrir a un extenso archivo de opciones de montaje ya implementadas para los recolectores de datos.





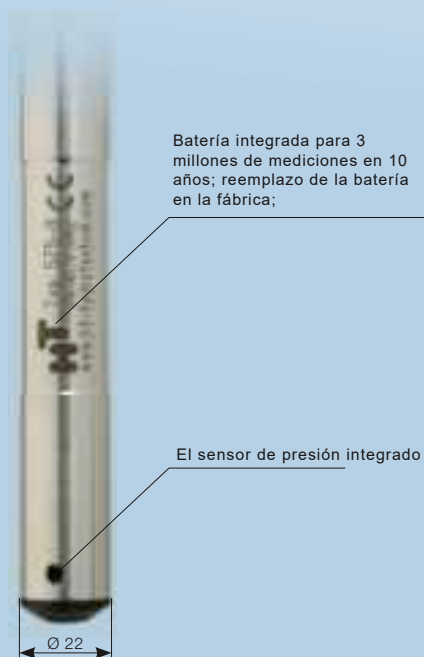
## Datos técnicos Tipo 575-II

### El nivel del agua

Principio de medición	Medición de la presión relativa
Rango de medición	1 m a 300 m de columna de agua
Precisión de medición	< 0,05% del rango de medición
Estabilidad	< 0.05% del rango de medición / año
Solución	Estándar: 1 cm / Opcional: 1 mm
Temperatura	0 ... +50°C / Opcional: 0 ... +70°C

### Temperatura

Rango de medición	-5 ... +50°C / Opcional: -5 ... +70°C (en área libre de hielo)
Precisión de medición	< 0,1°C
Estabilidad	< 0,02°C / año
Solución	0,1°C; Opcional: 0,01°C



### Datos del dispositivo

Memoria de datos	Memoria flash de 4MB para un mínimo de 338.600 datos = 677.200 valores medidos
Suministro de energía	batería de litio integrada; vida útil garantizada de 10 años o 3.000.000 de mediciones; sustitución de la batería en la fábrica;
Intervalo de medición	Ajustable: de 1 minuto a 99 días Opcional: a partir de 1 segundo, se pueden preseleccionar hasta 10 intervalos de medición;
Interfaz	RS232, direccionable vía interfaz serial y USB;
Reloj de precisión	< 2 minutos / año

### Datos mecánicos

La longitud del cable	seleccionable hasta un máximo de 500 m
Profundidad de inmersión de la sonda	máx. 300 m de columna de agua
Cable de la sonda de presión	Ø 6 mm flexible, chaqueta de PUR con núcleo de Kevlar y manguera de compensación de presión interna; incl. protecto
Medición del nivel de agua de las células	Membrana de medición de titanio; a prueba de sobrecarga hasta el doble de su peso
Medición de la conductividad de las células	Electrodos de 4 polos hechos de grafito; estabilidad a largo plazo e insensibles a la contaminación;
Materiales	Acero inoxidable V4a; POM reforzado con fibra de vidrio; Viton
Dimensiones de la sonda	Ø 22x 156 mm
Dimensiones de la unidad de lectura	Ø 24x140 mm
A prueba de inundaciones	IP 68, unidad de lectura sellada permanentemente hasta 3 m de altura;

### Programas operativos

Programa operativo PC / Notebook	Área táctil Bedienoberfl para PC; Sistemas operativos: XP, Vista, Win7; Win 8; Win 8.1
Programa operativo Pocket PC	Toda la gama de funciones; sistemas operativos: Gana el móvil
Formatos de datos	Los archivos se proporcionan directamente como conjuntos de datos ASCII legibles
Formatos de archivo integrados	HT-Standard, Excel; *.zrxp; Labdüs; *.lgd; *.uvf; y muchos más ¿No es la correcta? ¡Nuestro departamento de software creará el formato deseado para usted!

## Fabricante

### Pesa Well Engineering, S.L.

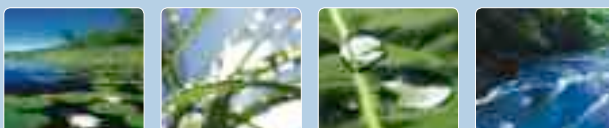
Dirección: Calle Laguna Dalga 12 nave A5

Código postal: 28021, Madrid

Tel.: +34 911 478 102

E-mail: comercial@grupo-pwe.com

Web: www.pesawellengineering.es



Instrumentos de medición y vigilancia de las aguas subterráneas y superficiales