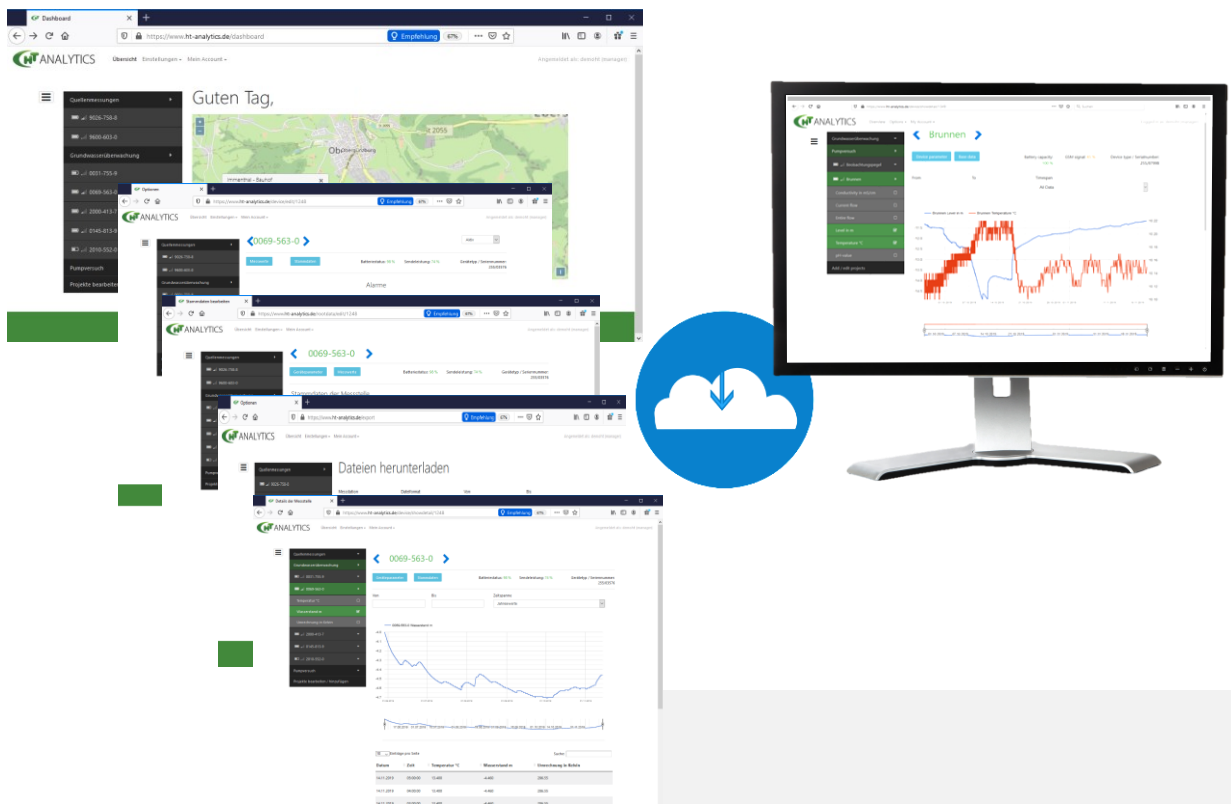
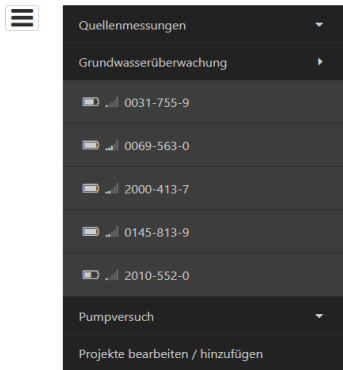


## HT Analytics

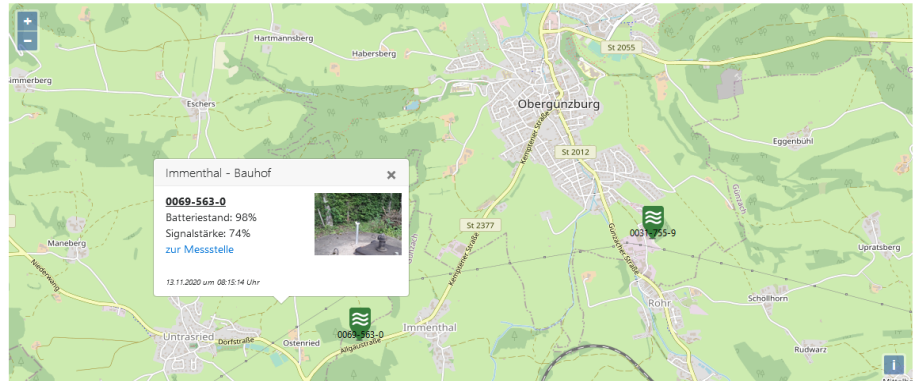
La solución para el manejo y almacenamiento de datos en mediciones hidrológicas



- Visualización de los valores medidos, ya sea en la oficina, en casa o en la carretera.
- Exportación de datos, de forma automatizada o manual
- Parametrización remota de datos vía GPRS.
- Permite el uso de registradores de datos inalámbricos a pesar de los elevados criterios de seguridad interna en el ámbito informático.



Guten Tag!



La mejor solución para el almacenamiento de datos: acceso a los valores medidos actuales en cualquier momento, ya sea en la oficina, en casa o en la carretera.

HT Analytics le ofrece una gestión centralizada y almacenamiento de datos en la nube. Se trata de una forma fácil y segura de analizar los datos de medición registrados, recoger y evaluar los datos de funcionamiento de los dispositivos. También puede organizar un sencillo intercambio de datos entre colegas o grupos de trabajo, nosotros nos encargamos del almacenaje de datos en el servidor.

Puede acceder a los datos de medición más recientes las 24 horas del día desde cualquier ordenador conectado a Internet mediante un navegador. No tienes que instalar ningún software en tu ordenador para la gestión de datos. Los datos de medición están disponibles directamente como formato de descarga compatible con ASCII o Excel. HT-Analytics también se encarga de la gestión de los dispositivos y puede cambiar el estado del dispositivo de los registradores de datos inalámbricos instalados, como los intervalos de medición o transmisión.

HT Analytics distingue entre los permisos de los usuarios, permitiéndole compartir los datos de las mediciones en línea con quien desee, pasando una contraseña con permisos de lectura. Sin embargo, es usted quien desde el dispositivo a través de la contraseña maestra mantiene el control.

**"Compartir datos con colegas o en grupos de trabajo nunca ha sido tan fácil".**



## Análisis de datos: con visualización dinámica de gráficos

Controla tus datos sobre el agua con una interfaz de usuario claramente estructurada. Vea series de datos completas durante largos periodos de tiempo o utilice la función de zoom para analizar los detalles con mayor detenimiento.

Con el cursor, puede obtener información directa sobre los respectivos valores de medición, que también se muestran para varios puntos de medición seleccionados.

Compare los valores de diferentes puntos de medición para reconocer inmediatamente las desviaciones. Puede utilizar una selección múltiple de puntos de medición en una pantalla para plausibilizar toda un área de medición de un vistazo.

## Edición de datos de medición: rápida y sencilla



Puede editar registros de datos individuales directamente en la interfaz de usuario. Si es necesario editar series temporales más largas, es posible realizar una exportación directa a Excel. Después de la edición, simplemente importe los datos de nuevo a HT Analytics.

The screenshot shows the HT Analytics web interface for a specific device (2000-413-7). The interface is organized into several sections:

- Header:** Device ID (2000-413-7), status (Aktiv), battery level (99%), and signal strength (45%).
- Alarmer (Alarms):**
  - Datenübertragungsnachricht:** Set to 'Ja' (Yes).
  - Batteriealarm:** Set to 'Ja, bei < 15 %' (Yes, at < 15%).
  - Empfangsalarm:** Set to 'Nein' (No).
  - Grenzwertüberschreitung:** Set to 'mMSL 25.45'.
- Sendeeinstellungen (Transmission Settings):**
  - Sendeintervall:** Set to 04:21 (4 hours, 21 minutes).
- Messeinstellungen (Measurement Settings):**
  - Messintervall:** Set to 29.10.2020 (Date), 00:00 (Time), 00 (Day), 01 (Hour), 00 (Minute), 00 (Second).

## Supervisión automatizada de los dispositivos

HT Analytics supervisa la funcionalidad de los registradores de datos inalámbricos. Reciba una notificación por correo electrónico cuando un punto de medición no haya transmitido datos o cuando el nivel de la batería sea bajo. Además, los datos de medición se analizan para que reciba un mensaje cuando se supere un valor límite. Los parámetros importantes del aparato y del punto de medición, como el nivel de la batería o la calidad de la red local de telefonía móvil, se muestran siempre con claridad.

## Puede cambiar la configuración del dispositivo de manera online

También puede acceder a los parámetros del aparato de manera online, como el ciclo de medición establecido o el intervalo de transmisión definido. ¿Desea aumentar la densidad de datos o recibir los últimos valores medidos con mayor frecuencia? No sólo puede establecer los parámetros deseados in situ en el punto de medición, sino que también puede hacerlo en línea a través de HT Analytics.